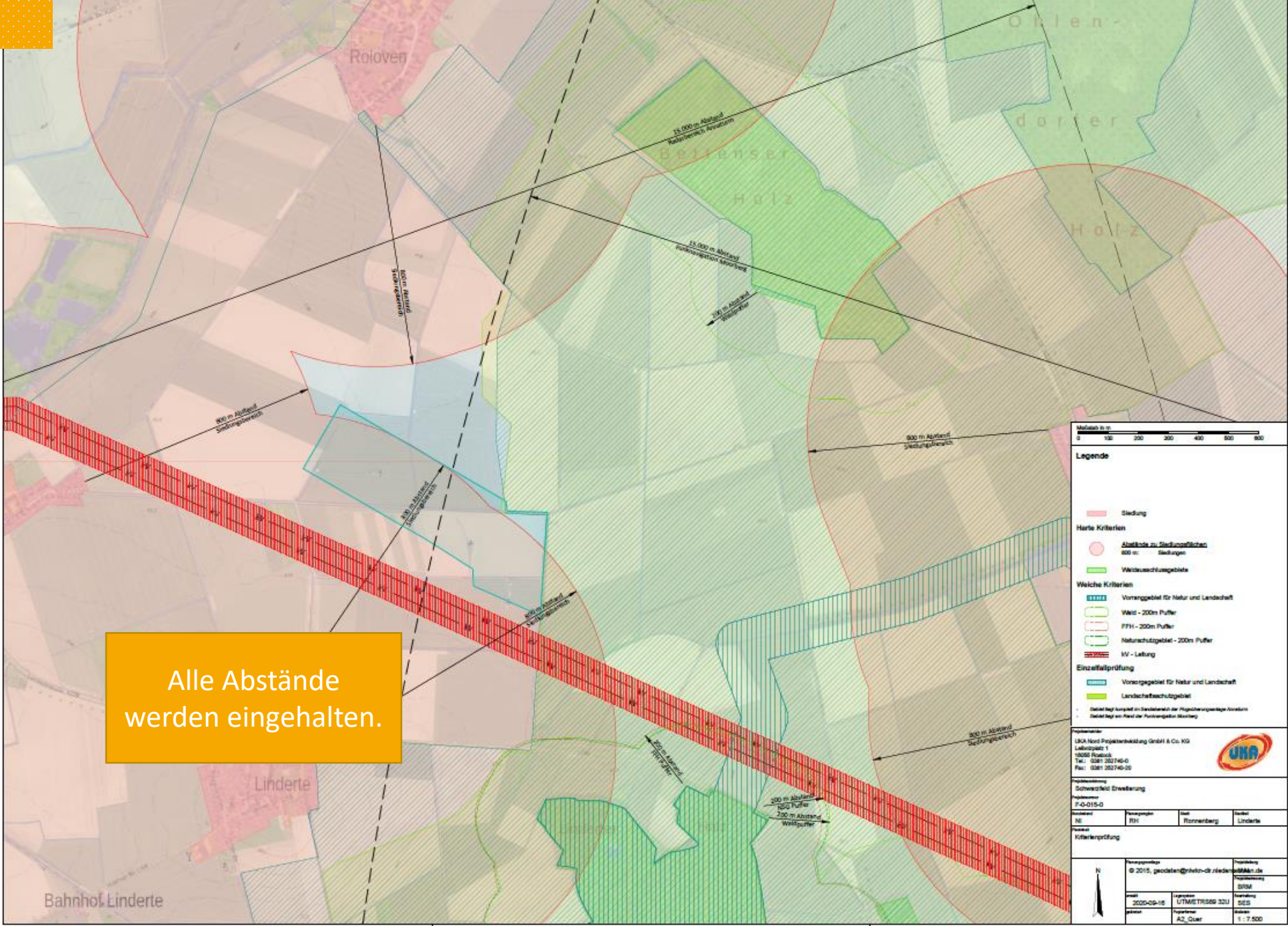


An aerial photograph of a wind farm. In the foreground, the white nacelle and parts of three blades of a wind turbine are visible. A yellow banner with a dotted pattern is overlaid across the center, containing the text 'PROJEKTGEBIET' in white, bold, sans-serif capital letters. The background shows a vast landscape with a dense forest of green trees, a winding road, and several other wind turbines scattered across the horizon under a blue sky with light, wispy clouds.

PROJEKTGEBIET



Alle Abstände werden eingehalten.



Legende

- Siedlung

Harde Kriterien

- Abstände zu Siedlungsflächen
800 m: Siedlungen
- Wildschutzgebiete

Weiche Kriterien


- Vorranggebiet für Natur und Landschaft
- Wild - 200m Puffer
- FFH - 200m Puffer
- Naturschutzgebiet - 200m Puffer
- IV - Leitung

Einzelfallprüfung

- Vorranggebiet für Natur und Landschaft
- Landschaftschutzgebiet

1: Detail liegt komplett im Einwirkungsbereich der Flugsicherungsanlage Ansbach
2: Detail liegt am Rand der Flugsicherungsanlage

Vertragspartner
UKA Nord Projektentwicklung GmbH & Co. KG
Lahnstraße 1
18056 Rosow
Tel.: 0381 252746-0
Fax: 0381 252746-50



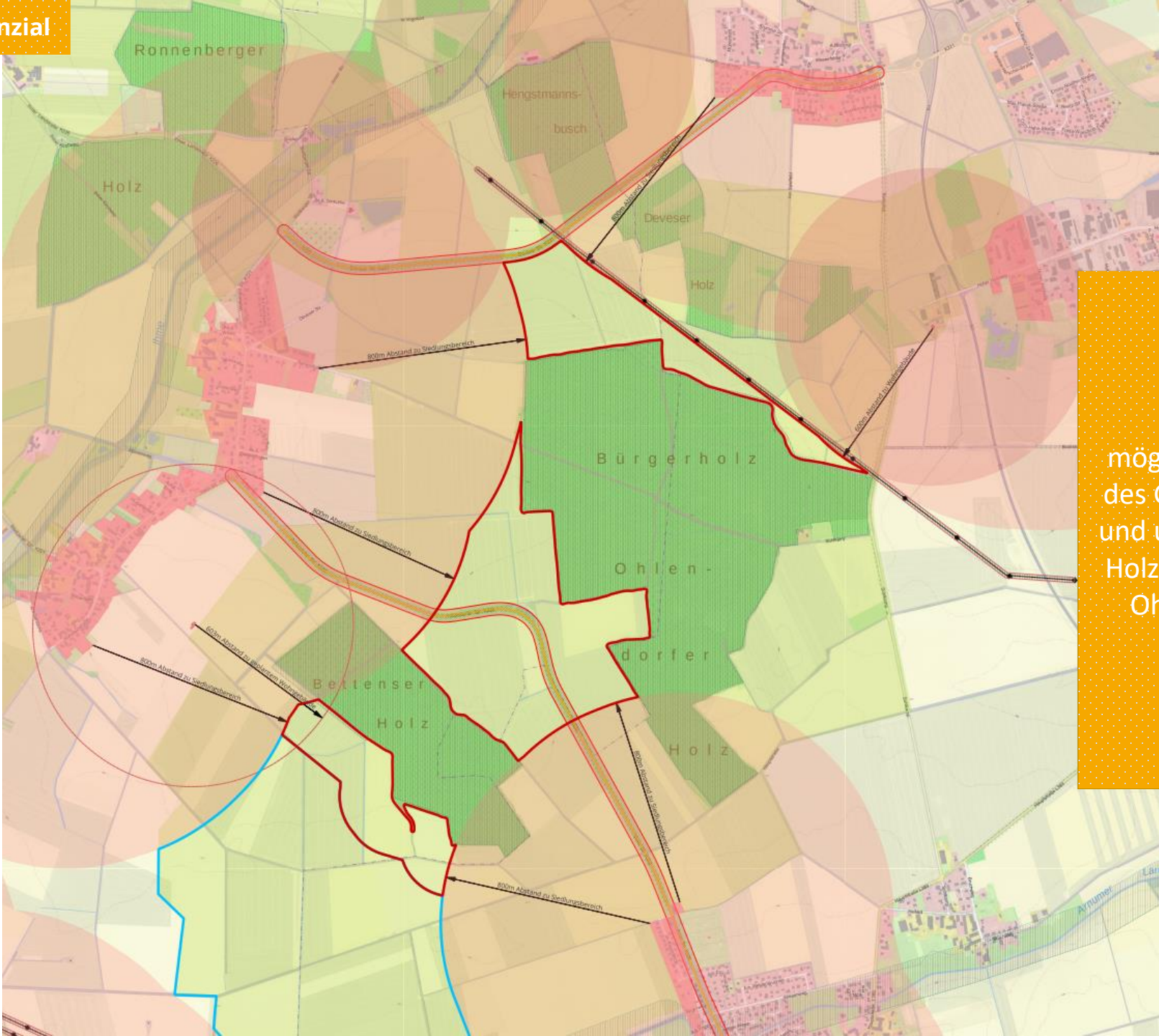
Projektschreibung
Schweffel-Erweiterung
Projektname
F-O-015-0

Bestandteil	Trassenplan	Standort	Standort
NI	FFH	Ronnenberg	Linderte

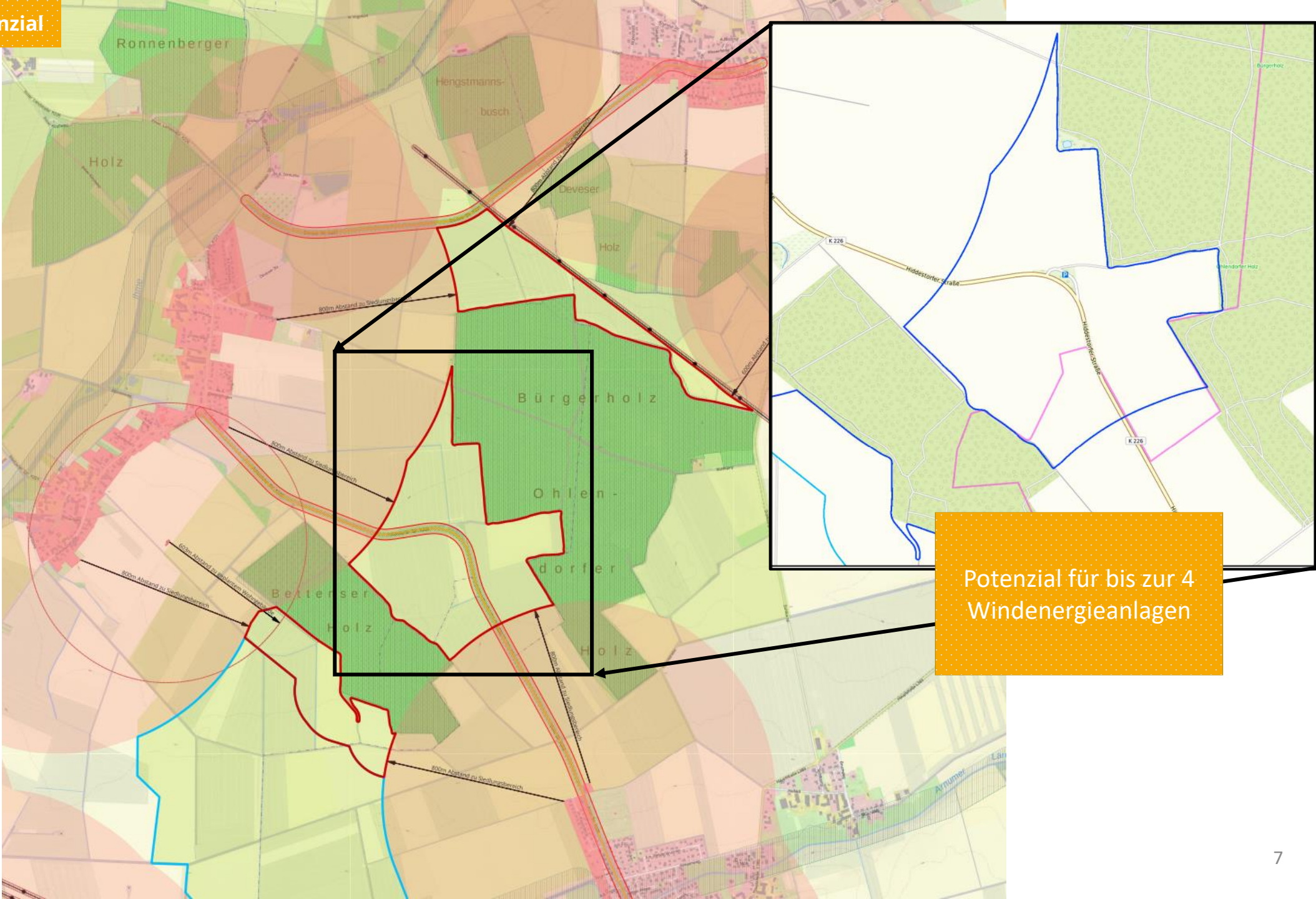
Projekt
Kriterienprüfung

N	Verantwortlich	Projektleiter
	© 2015, geodaten@nlnvz-dlr-zfz.de	gk@nlnvz.de
	STPM	STPM
	2005-09-16	Datum
UTM:ETRS89 32U	System	
A2_Quer	Blatt	
1:7.500	Maßstab	

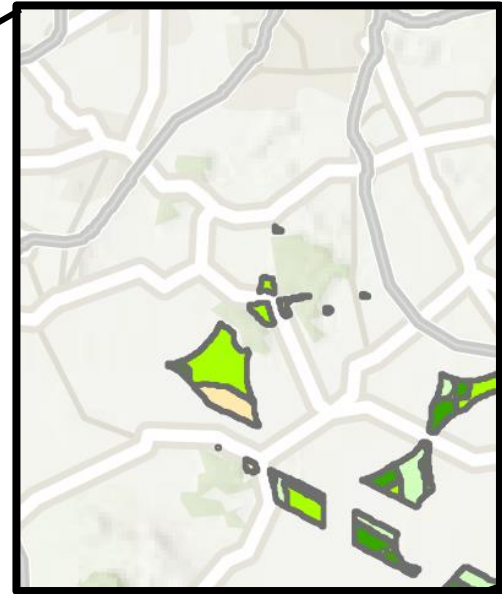
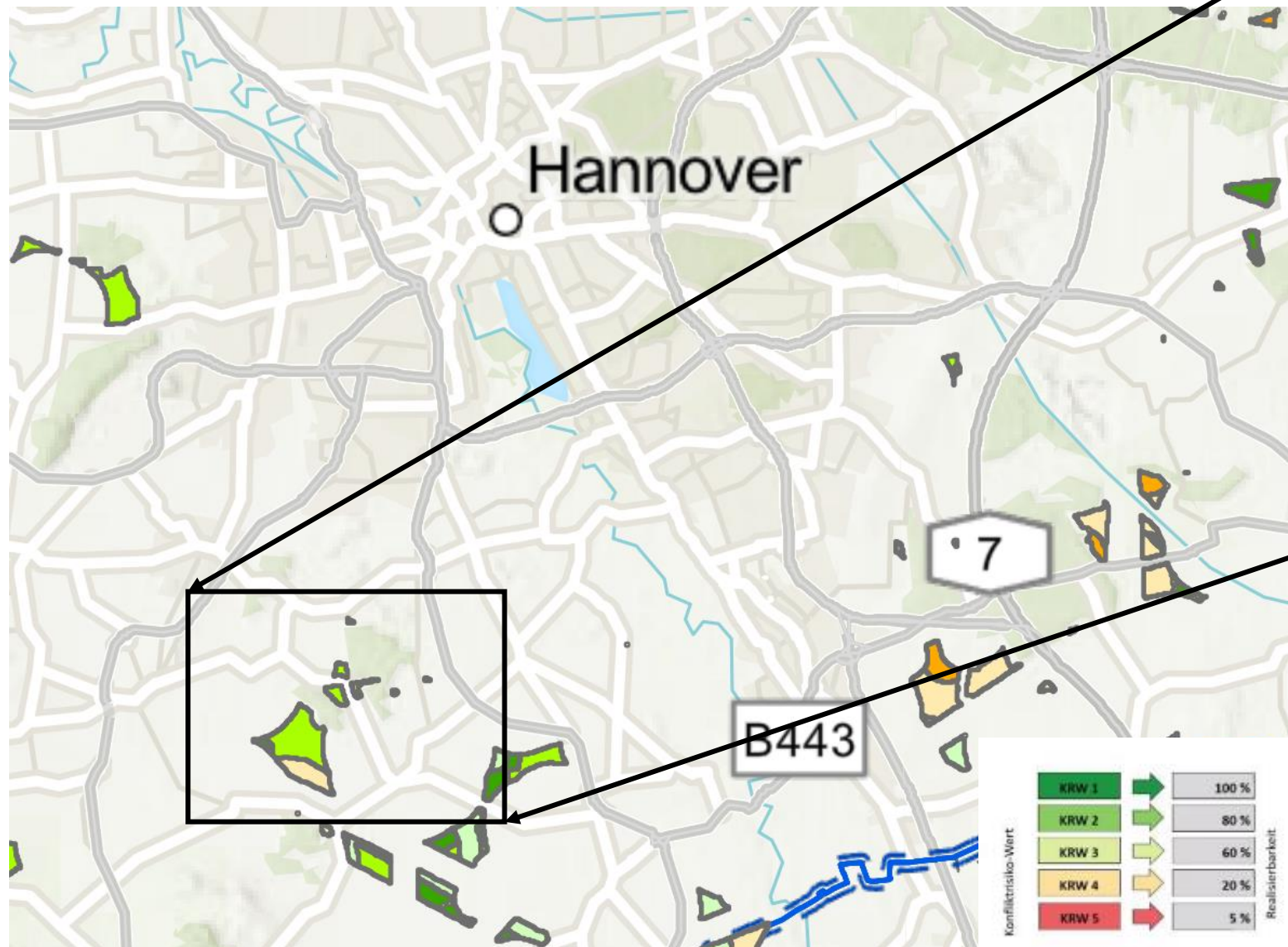
Bahnhof Linderte



mögliche Erweiterung des Gebietes zwischen und um den „Bettenser Holz“ und „Bürgerholz Ohlendorfer Holz“

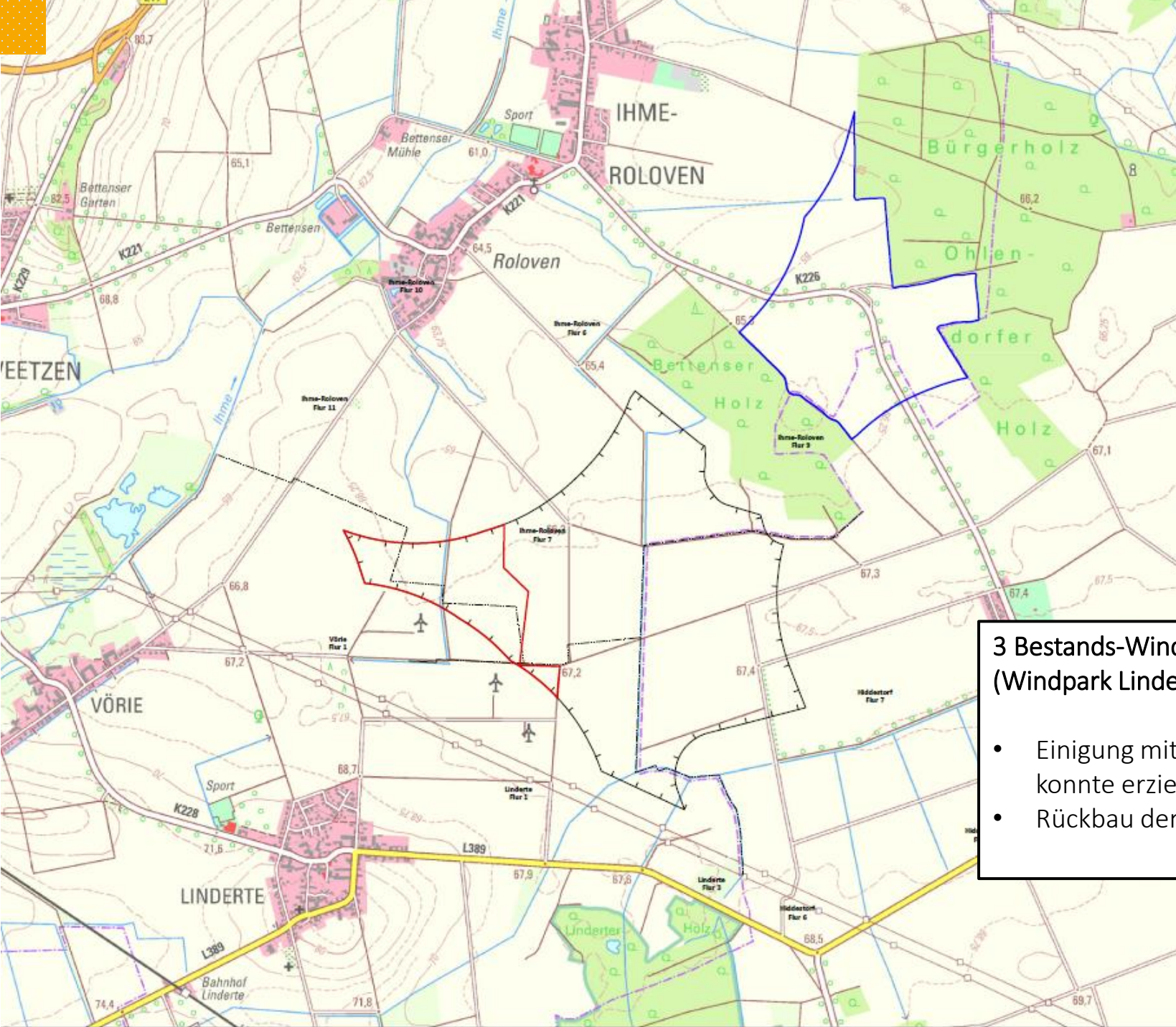


Potenzial für bis zur 4
Windenergieanlagen



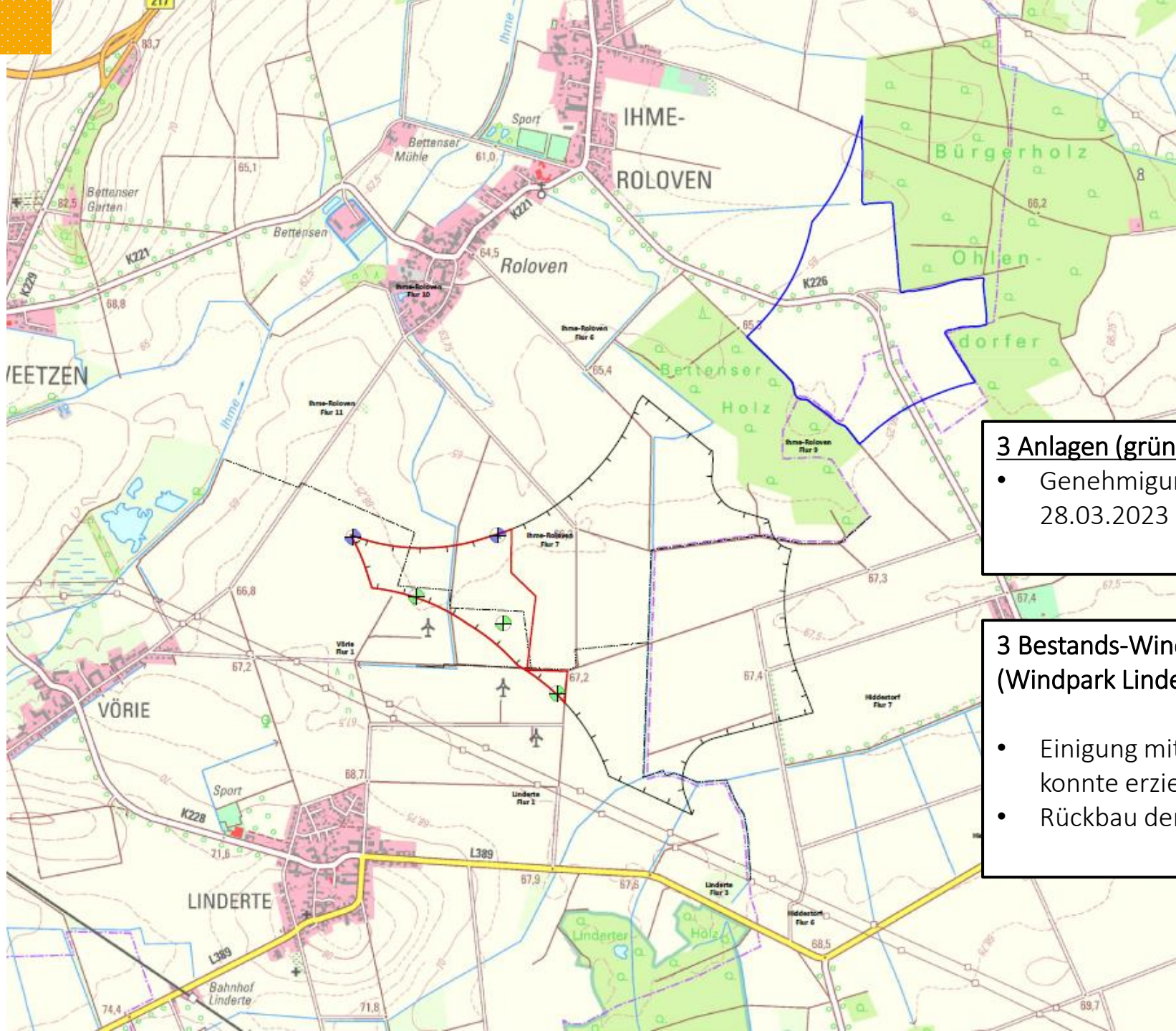
Die Studie dient lediglich einer rechnerischen Bemessung der Potenziale! Die Karte zeigt das Potenzial und ist keine Vorgaben für auszuweisende Flächen. Diese werden nach eigenen Kriterien von den Planungsträgern ermittelt.





**3 Bestands-Windenergieanlagen
(Windpark Linderte)**

- Einigung mit dem Betreiber konnte erzielt werden
- Rückbau der Anlagen ist geplant

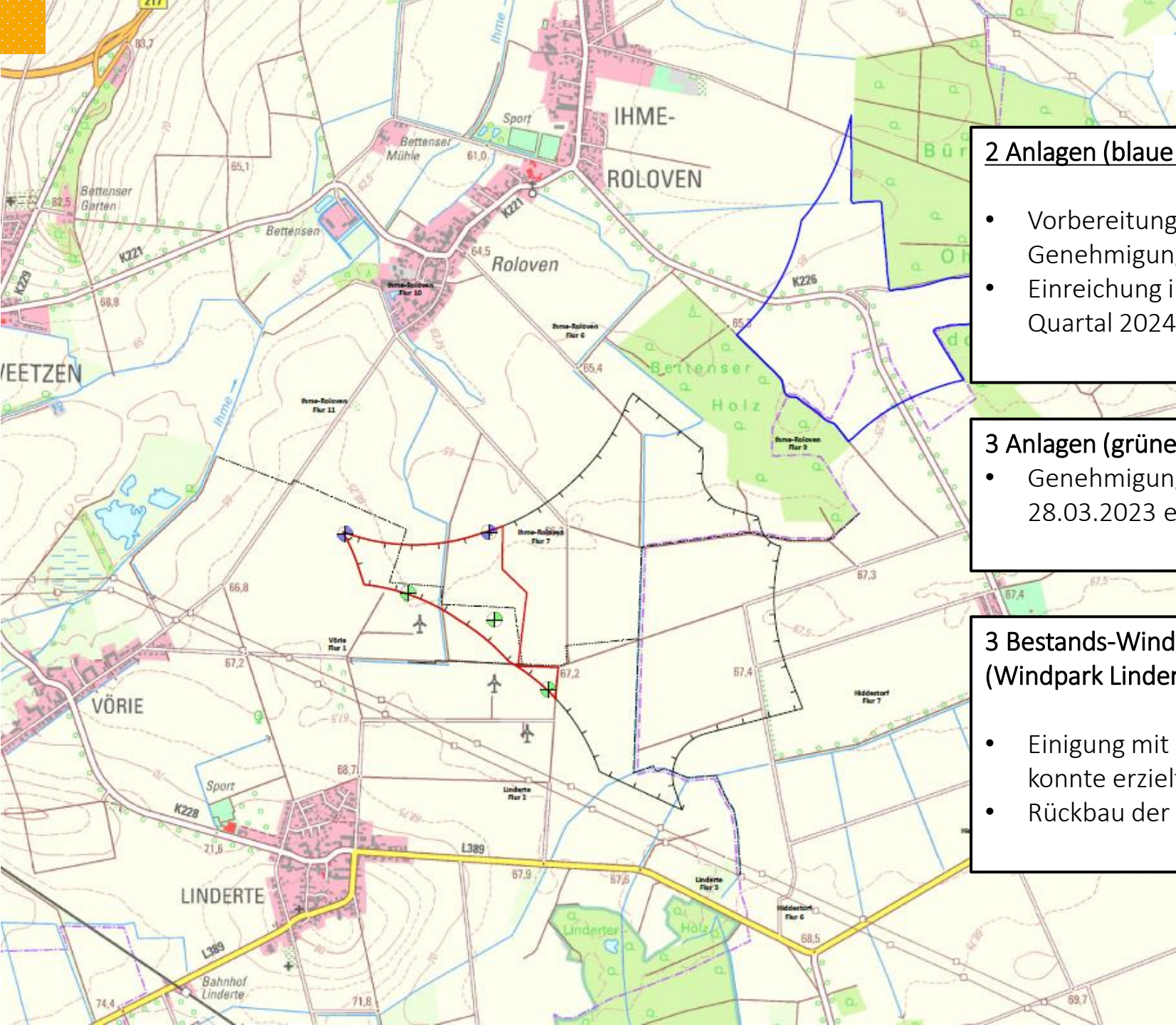


3 Anlagen (grüne Symbole)

- Genehmigungsantrag wurden am 28.03.2023 eingereicht

3 Bestands-Windenergieanlagen (Windpark Linderte)

- Einigung mit dem Betreiber konnte erzielt werden
- Rückbau der Anlagen ist geplant



2 Anlagen (blaue Symbole)

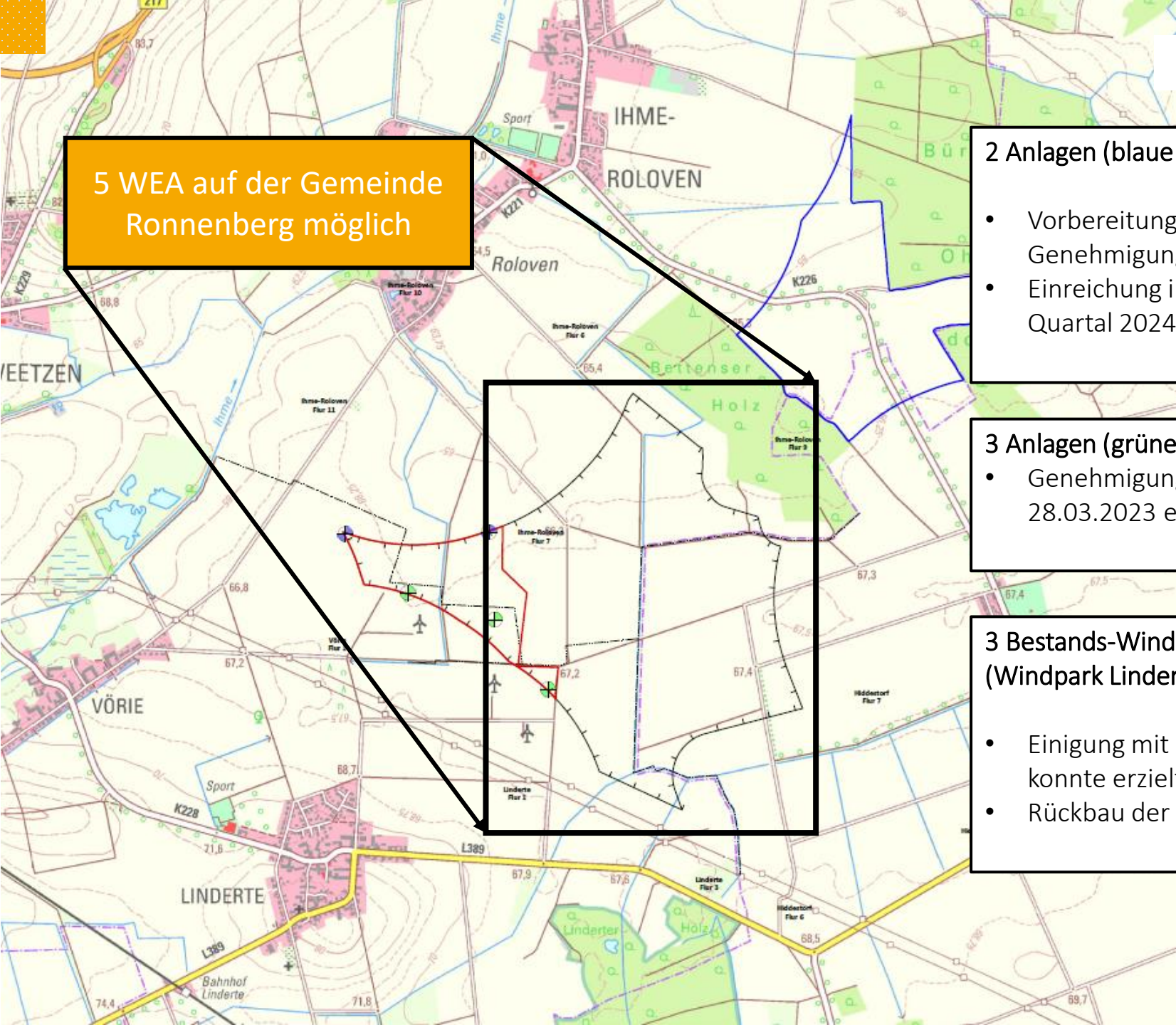
- Vorbereitung des Genehmigungsantrages läuft
- Einreichung in 4.Quartal 2023 / 1. Quartal 2024

3 Anlagen (grüne Symbole)

- Genehmigungsantrag wurden am 28.03.2023 eingereicht

3 Bestands-Windenergieanlagen (Windpark Linderte)

- Einigung mit dem Betreiber konnte erzielt werden
- Rückbau der Anlagen ist geplant



5 WEA auf der Gemeinde
Ronnenberg möglich

2 Anlagen (blaue Symbole)

- Vorbereitung des Genehmigungsantrages läuft
- Einreichung in 4.Quartal 2023 / 1. Quartal 2024

3 Anlagen (grüne Symbole)

- Genehmigungsantrag wurden am 28.03.2023 eingereicht

3 Bestands-Windenergieanlagen (Windpark Linderte)

- Einigung mit dem Betreiber konnte erzielt werden
- Rückbau der Anlagen ist geplant